

METALCOAT

Un'azienda leader nel settore Il partner ideale per le imprese

IL GRUPPO SI OCCUPA DI LAMINATI IN ALLUMINIO E ACCIAIO: PRODOTTI DI QUALITÀ APPREZZATI NEL MONDO

Un'azienda che è un punto di riferimento nell'ambito dei laminati in alluminio e acciaio, capace di rispondere alle esigenze del mercato con una vastissima gamma di prodotti. La storia di Metalcoat è quella di un'azienda virtuosa, capace di imporsi in Italia e all'estero grazie alla qualità del suo lavoro: una realtà cruciale nel settore della distribuzione dei semilavorati in leghe di alluminio, destinati non soltanto all'edilizia, ma anche a numerosi settori industriali. Dall'automotive ai rivestimenti di facciata ventilata, dalle coperture alla segnaletica stradale: Metalcoat riesce a offrire un servizio completo che inizia dal momento della scelta della materia prima, sempre di alta qualità, e non si conclude con la vendita, ma prosegue con un eccellente servizio di post vendita che mette sempre al centro la soddisfazione delle esigenze del cliente.

LE AREE DI MERCATO

Matteo Trombetta Cappellani, Ceo President di Metalcoat, spiega come funziona l'attività quotidiana: "Produciamo alluminio e acciaio pre-verniciato: siamo solamente in 10 nel mondo a fare questo prodotto, si tratta di una linea di verniciatura in continuo. Abbiamo una linea che lavora 24 ore su 24, sei giorni su sette. Cerchiamo di



Ceo President Il dr. Matteo Trombetta Cappellani

assecondare tutte le esigenze del cliente con una forte personalizzazione: cerchiamo di proporre una vastissima gamma di colori in base a quello che ci viene richiesto. Passiamo dai colori standard Ral ai colori speciali come il finto Corten, recentemente abbiamo anche raggiunto una partnership con Beckers Francia, multinazionale nel campo delle vernici. Abbiamo messo a punto anche una vernice che va a rivestire i pannelli degli ospedali e delle sale operatorie. Il nostro materiale finisce in molti settori, i clienti pos-

I comparti
Dall'automotive all'edilizia, Metalcoat collabora con realtà di ogni tipologia

sono essere sia in ambito edilizio, come chi fa coperture industriali, pannelli sandwich, tetti sia civili che industriali, rivestimenti di facciata di qualsiasi tipologia, ma anche in altri mercati: penso al Pvd che è una vernice ad altissima resisten-

za e ha una grande tenuta contro gli agenti atmosferici, viene utilizzato in progetti importanti o in mercati esteri come quello degli Emirati Arabi, dove bisogna 'combattere' sabbia, salsedine e quant'altro". C'è poi il vasto mercato dell'alluminio: "Abbiamo un appalto in esclusiva per Anas, per i rivestimenti delle gallerie, o anche nel settore petrolifero, con le pensiline delle stazioni di servizio, senza dimenticare i controsoffitti di aeroporti, ospedali, centri commerciali, ma anche nel settore aeronautico".



43

milioni di fatturato aggregato con cui si chiuderà il 2021



+25%

l'incremento della quota annuale di mercato all'estero

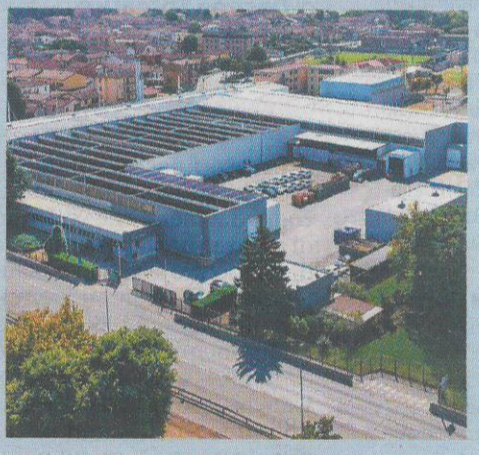
IL PIANO | Una nuova avventura

L'investimento sulla building division

Una delle nuove avventure che stanno particolarmente a cuore al gruppo Metalcoat è la building division, un comparto che ha come obiettivo quello di dare supporto interno agli studi di architettura: "Ci stiamo puntando molto", afferma Matteo Trombetta Cappellani, "e vogliamo far sì che anche la realtà più giovani possano conoscere in maniera dettagliata i nostri materiali. Per quanto riguarda la promozione del prodotto, spieghiamo ai più grandi studi di architettura la lavorabilità e i benefici dell'alluminio rispetto ad altri materiali".

UNA SCELTA DI RESPONSABILITÀ

L'alluminio ha infatti dalla sua un vantaggio enorme all'interno di un mondo che deve giocare forza guardando con grande attenzione al tema della sostenibilità: "Stiamo parlando di un prodotto che è al 100% riciclabile", prosegue Trombetta Cappellani, "ed è in classe A1, quindi resistente al fuoco. L'alluminio pieno è lavorabile, duttile, molto resistente agli urti e ai colpi". Un materiale, dunque, al quale è davvero difficile rinunciare se si vuole realizzare un prodotto di altissimo livello e in grado di strizzare l'occhio alla svolta green.

**ALPINE ANODIZING** | La nuova realtà

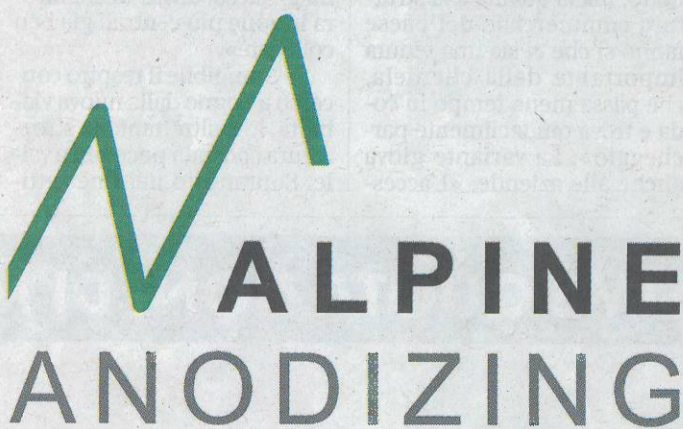
L'eccellenza del Made in Italy scommette sull'anodizzato

IL NUOVO STABILIMENTO SARÀ OPERATIVO A PARTIRE DA FEBBRAIO 2022

Lo sguardo sempre rivolto al futuro e la voglia di accettare nuove sfide, sempre più stimolanti, sono alcune delle caratteristiche del gruppo e, tra i tanti progetti pronti a consolidarsi, il primo a diventare realtà è quello relativo ad Alpine Anodizing.

LA NUOVA VISIONE

Il nuovo stabilimento della neo costituita società "Alpine Anodizing" si trova a Cologno al Serio, in provincia di Bergamo, e sarà operativo dal febbraio del 2022, consentendo di immettere sul mercato (con un ciclo di verniciatura speciale) un ulteriore settore strategico, quello dell'anodizzato. Un prodotto hi-tech di durata praticamente illimitata, in grado di conquistare mercati di nicchia di grande eccellenza e redditività, e che trova tra i suoi massimi estimatori i progettisti del mercato degli edifici disegnati dalle archistar. Un settore in cui si magnifica l'eccellenza del Made in Italy di cui Alpine Anodizing raccoglie l'eredità dal gruppo per trasmetterla ai clienti che ne faranno buon uso.



Alpine Anodizing La nuova società in apertura il prossimo febbraio

La sfida
Piccole produzioni ma di grande qualità per rispondere a esigenze di nicchia

sopra di manufatti in alluminio, con lo scopo di migliorarne le caratteristiche superficiali, come una maggiore resistenza alla corrosione e all'a-

zione di uno strato protettivo di ossidi, affinché questo risultato sia ottenibile è necessaria anche l'esecuzione di una serie di trattamenti preparatori volti a rendere il pezzo in lavorazione predisposto ai cambiamenti superficiali. Metalcoat accetta le sfide del mercato e scommette su Alpine Anodizing: la nuova nata andrà a puntare sull'eccellenza, producendo pochi lotti ma estremamente di qualità gra-

LA STRATEGIA | Le stime della società per il 2022 sono del +8% annuo

Uno sviluppo costante e la voglia di crescere ancora

LA RETE COMMERCIALE È SEMPRE PIÙ AMPIA, DALL'EST AL NORD EUROPA

L'orizzonte aziendale di Metalcoat è molto ampio, come confermato da Matteo Trombetta Cappellani: "Nel gruppo Metalcoat ci sono diverse società: Alusteel coating che è una produttrice, Aleu - Alluminio Europa, che è la commerciale e segue il 100% del mercato estero. Sopra al gruppo c'è la Leone Holding, holding di famiglia che prende il nome da mio figlio, Riccardo Leone, già piccolo grande appassionato di architettura. Come socio la famiglia Chandaria, la quarta famiglia più importante dell'India, nata nel campo dell'acciaio. Abbiamo anche Roberto Piperno, il precedente gestore, come socio al 5%, per dare un segnale forte di continuità aziendale con il passato. Stiamo per chiudere il 2021 con un fatturato aggregato di 43 milioni di euro e un +25% sul mercato estero, ampliando una rete commerciale importante sui mercati dell'Europa dell'Est: Romania, Bulgaria, Croazia, Slovenia, Grecia".

IL PIANO DI CRESCITA

Il comparto dell'automotive sta diventando uno dei riferimenti per Metalcoat: "Siamo entra-

ri, sia pezzi particolari dell'automobile. Abbiamo una crescita di gruppo che si attesta intorno al 20% annuo, stiamo crescendo in maniera importante. Con Alusteel Coating riusciamo a produrre o 20mila tonnellate di alluminio in verniciatura, o 70mila tonnellate

L'obiettivo
Metalcoat vuole essere in grado di completare la gamma fornita dai big

di acciaio pre-verniciato in un anno". L'obiettivo è quello di crescere ancora: "Vogliamo inserirci nel Nord Europa: Irlanda, Norvegia, Olanda e Belgio, lì c'è un grosso mercato dell'alluminio pre-verniciato. Abbiamo stimato una crescita dell'8%. Stiamo rafforzando il nostro management con degli specialisti di mercato per riuscire a entrare nei giri dei grandi, delle multinazionali: non come competitor, ma per assicurare al cliente un servizio per piccoli lotti, magari con colori particolari. Vogliamo essere in grado di completare la gamma offerta dai big".

