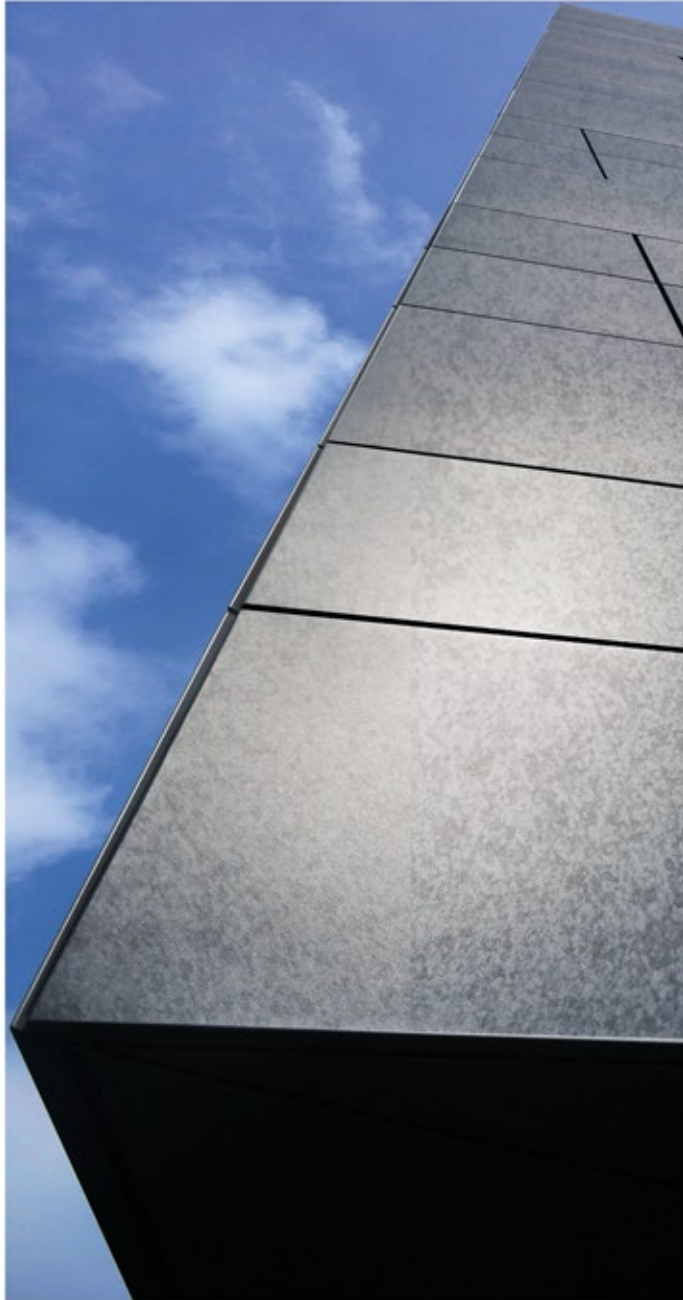




SCHEDA
PRODOTTO
ALUSTONE



ALUSTONE

PRODOTTO



ALUSTONE

In questo ciclo vengono applicate vernici poliesteri su supporto di alluminio ottenendo un aspetto finale simile alla pietra naturale. Esso è indicato per tutti gli usi interni ed esterni ed in particolar modo per coperture di pregio.

ALUSTONE

Scheda tecnica del prodotto realizzato su supporto alluminio

TRATTAMENTO

2 sgrassaggi + passivazione esente cromo

FACCIA SUPERIORE

BASE: 11-13 micron

INK: 1-2 micron

TOP TRASPARENTE: 17-19 micron

FACCIA INFERIORE

BACK COAT: 5-7 micron

CARATTERISTICHE TECNICHE

TEST	VALORE	NORMA DI RIFERIMENTO
spessore	29-34 µm	EN 13523-1 (ECCA T1)
brillantezza	3-7	EN 13523-2 (ECCA T2)
durezza matita	F-H	EN 13523-4 (ECCA T4)
adesione su impatto	100%	EN 13523-5 (ECCA T5)
adesione su imbutitura	100%	EN 13523-6 (ECCA T6)
T.B. ADERENZA a 25° C	0T-1T*	EN 13523-7 (ECCA T7)
T.B. FESSURAZIONE a 25° C	0T-2T*	EN 13523-7 (ECCA T7)
MEK	>100	EN 13523-11 (ECCA T11)

* in funzione delle caratteristiche del supporto



PRODOTTO

CATEGORIA DI RESISTENZA AI RAGGI UV: RUV2
VERNICE UTILIZZATA: conforme alla direttiva Rohs



printed on recycled paper